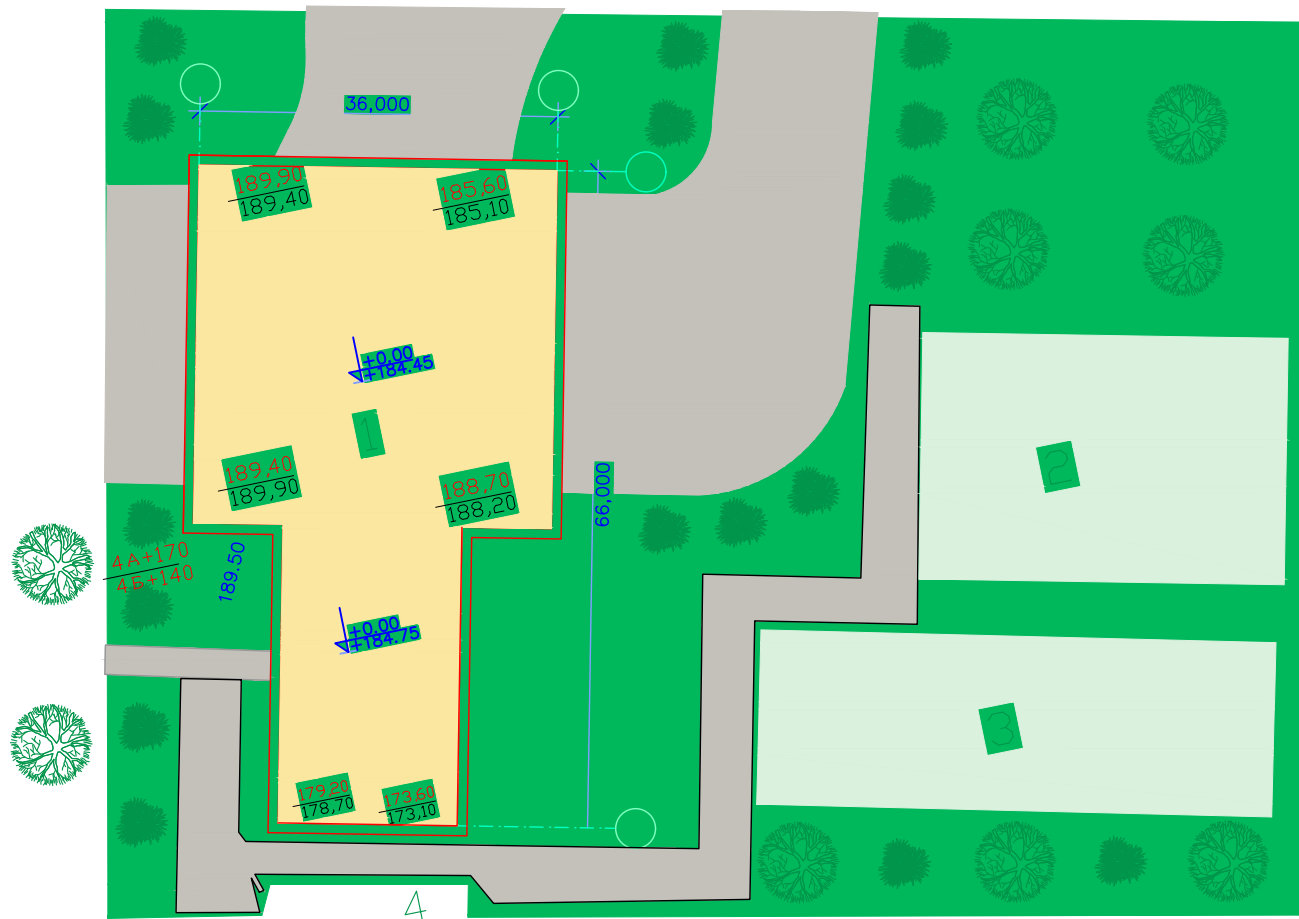


Фасад в осях "12-1"



Генеральний план



Експлікація по генплану	
1	Проектована будівля
2	Існуюча будівля
3	Існуюча будівля
4	Сміттєвий майданчик

Умовні позначення

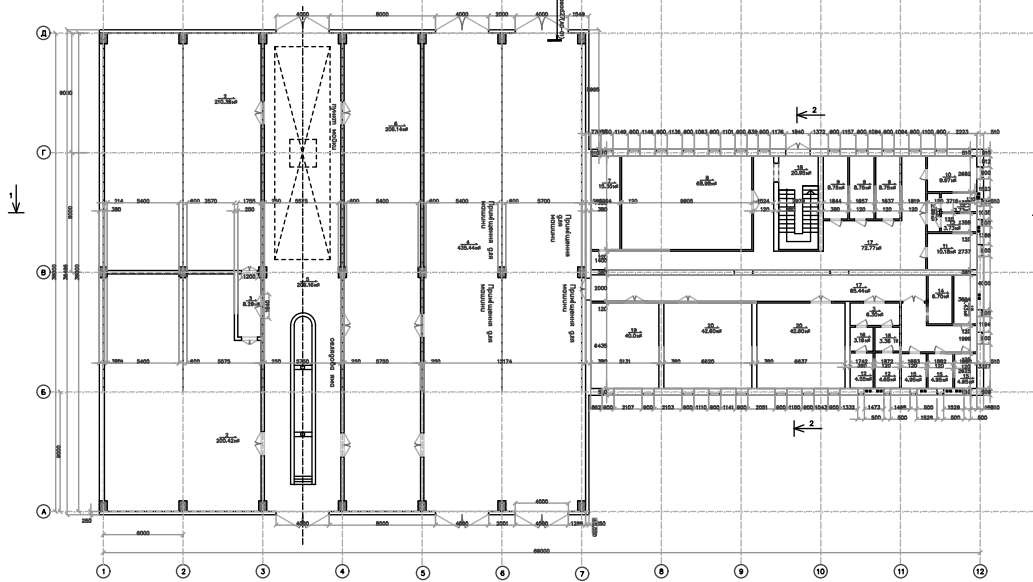
- Дороги та тротуари
- Існуючі будівлі
- Озеленення
- Проектована будівля

Основні показники генплану:

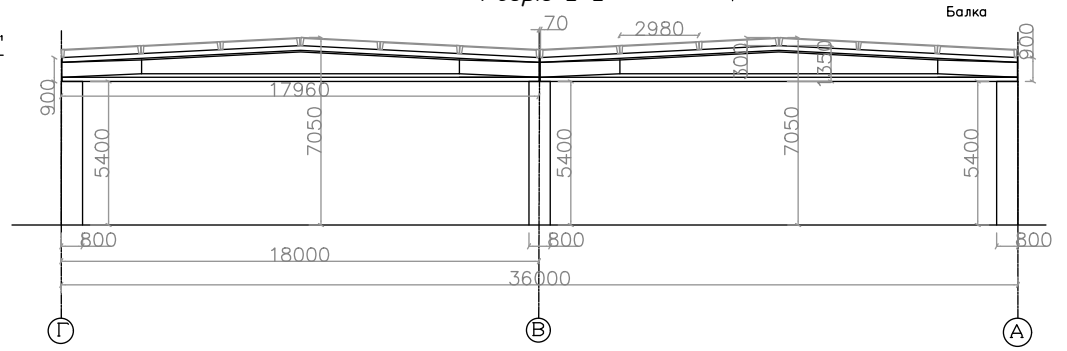
1. Площа ділянки 0,5 га
2. Площа забудови 0,168 га
3. Площа благоустрою 0,25 га
4. Площа озеленення 0,25 га
5. Коефіцієнт $K1 = \frac{Пз}{Пділ} = 0,336$
6. Коефіцієнт $K2 = \frac{Поз}{Пділ} = 0,5$

				ЛНУП		
				Майстерня з ремонту будівельної техніки площею 2400 м ² у м. Радохів Львівської області з розробленням деформаційної моделі розрахунку двохсклої балки покриття		
Посада	Прізвище	Підпис	Дата	Майстерня з ремонту будівельної техніки	Старія	Лист
Зав. каф.	Гнатюк О.Т.			Майстерня з ремонту будівельної техніки	Д	1
Керівник	Білозір В.В.			Фасад в осях 1-12, Генплан		7
Консульт.	Фамуляк Я.Є.					
Начальн.	Фамуляк Ю.Є.					
Дипломник	Лискоць А.І.					
				Кафедра будівельних конструкцій		

План першого поверху

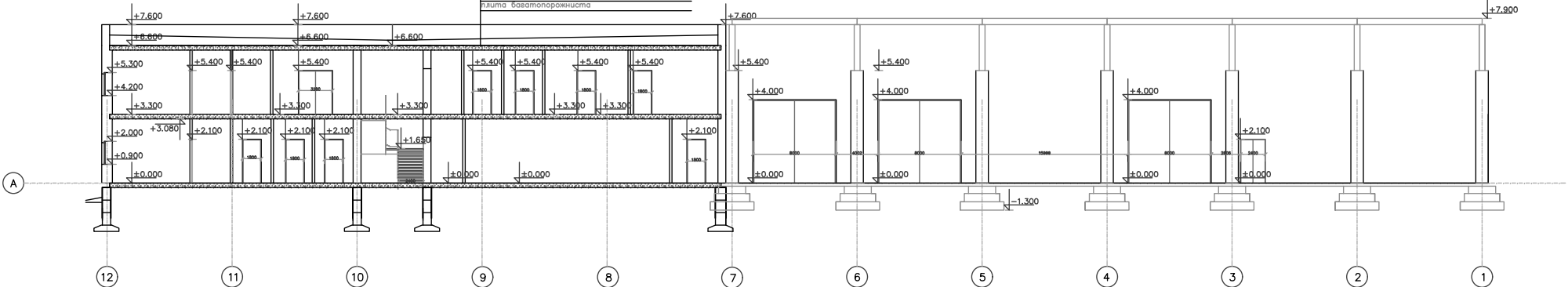


Розріз 2-2 Плита покриття

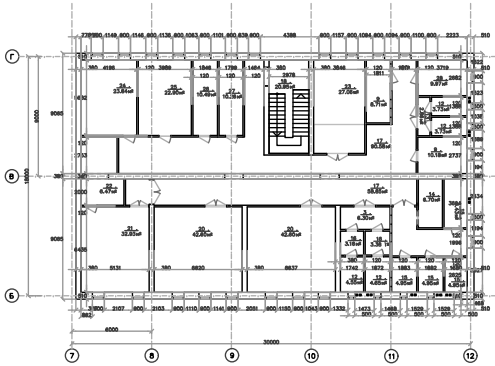


Розріз 1-1

3 шари рубероїду на бітумній мастичі
цементно-піщана стяжка, армована сітка
теплоізоляція
парозахисна плівка
плита бажитопорочниста



План другого поверху



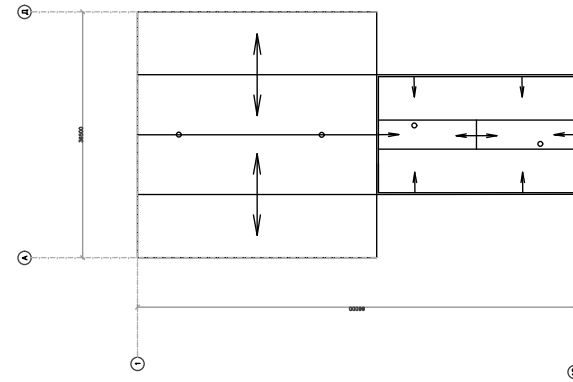
Експлікація приміщень 1 поверху

1	Складське приміщення	7	Кабінет	15	Душ
2	Гардеробне приміщення	8	Кабінет	16	Душ
3	Тамбур	9	Кабінет	17	Коридор
4	Гардеробне приміщення	10	Кабінет	18	Тамбур та сходові клітки
5	Овочова яма та мийка	11	Кабінет	19	Кабінет
6	Гардеробне приміщення	12	Туалет	20	Гардероб

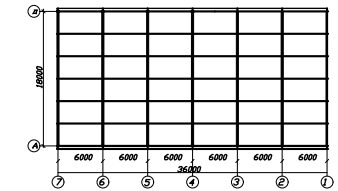
Експлікація приміщень 2 поверху

3	Тамбур	18	Тамбур та сходові клітки	25	Кабінет
9	Кабінет	20	Гардероб	26	Кабінет
12	Туалет	21	Кухня	27	Кабінет
15	Душ	22	Кухня	28	Кабінет
16	Душ	23	Кабінет		
17	Коридор	24	Кабінет		

План покрівлі

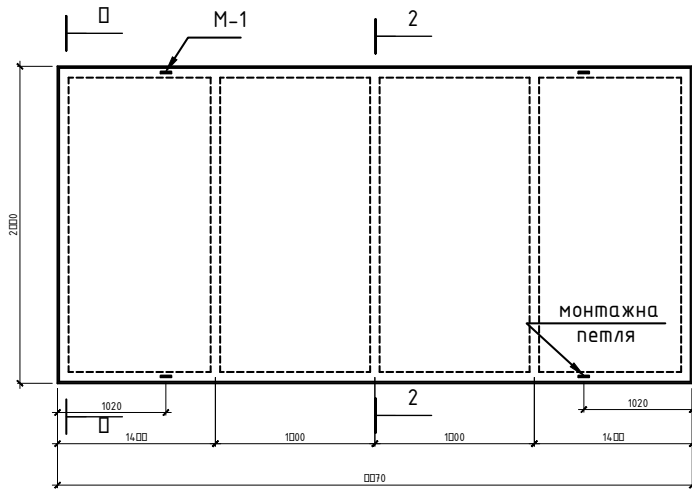


План плит покриття в осях 7-1

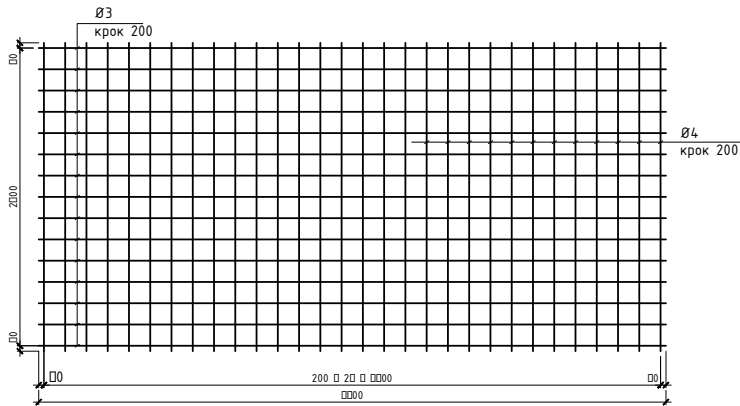


ЛНУП			
Мастерська з ремонту будівельної техніки площею 2400 м ² у м. Радехів Львівської області з розробленням деформаційної моделі розрахунку двосхилої балки покриття			
Пасада	Прізвище	Підпис	Дата
Заб. каф.	Гнатюк О.Т.		
Керівник	Віларів В.В.		
Конструктор	Возняк В.Є.		
Начальник	Возняк В.Є.		
Дипломант	Лисаків А.І.		
Мастерська з ремонту будівельної техніки			Мастерська з ремонту будівельної техніки
План 1 поверху, план 2 поверху, розріз 1-1, розріз 2-2, план плит покриття в осях 1-7, план покрівлі			Кафедра будівельних конструювань
Сторінка		Лист	Листів
Д		2	7

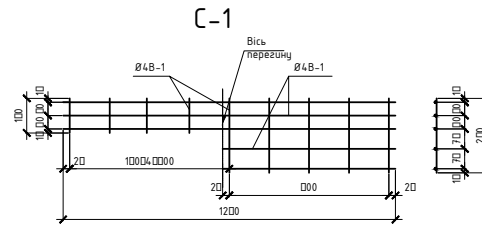
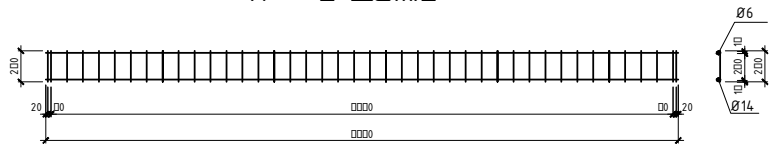
Редрифта плита покриття 3х6м (опалубочне креслення)



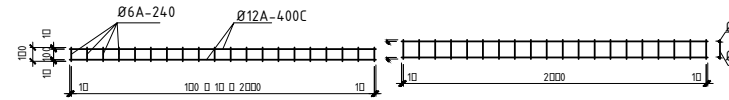
С - 2



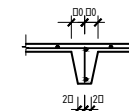
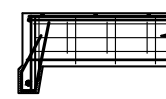
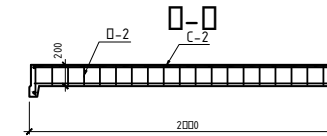
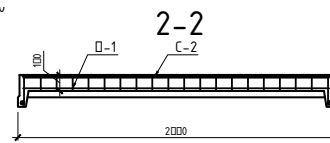
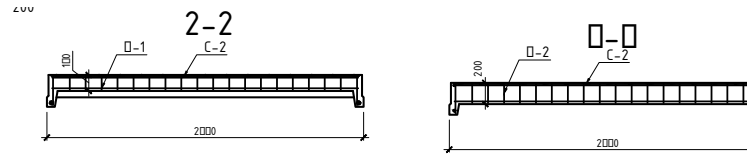
К - 0 Ø2mm.0



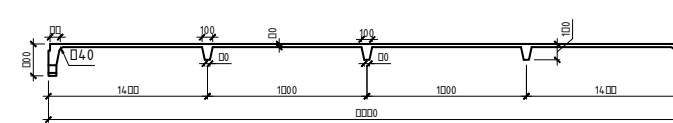
К - 1



К - 2 (2 шм.)



1-1



Специфікація

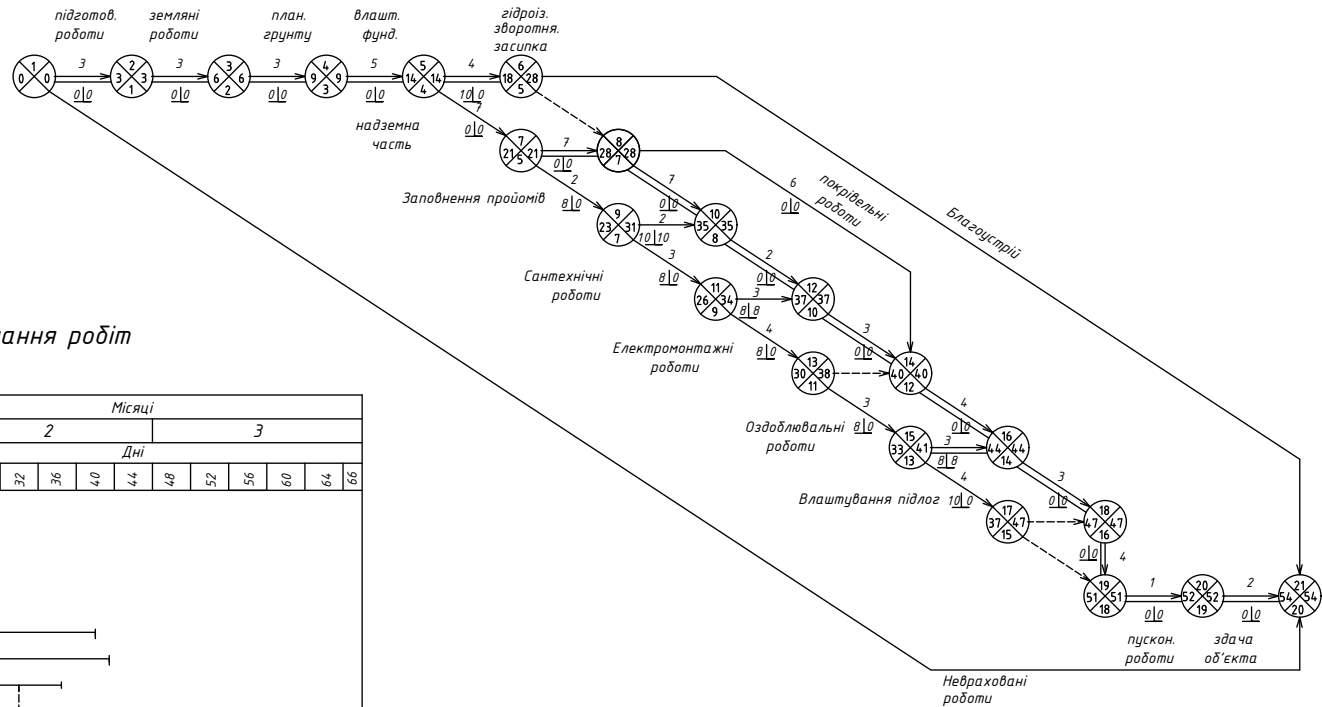
Формат	Зона	Позиція	Позначення	Найменування	Кількість	Маса
			ЗБК-ДП-2.00.10	Сітка С-1		
		1	2.00.11	Ø3Вр-І l=2970	30	1,05
		2	2.00.12	Ø3Вр-І l=5950	2	0,35
			2.00.20	Сітка С-2		
		3	2.00.21	Ø3Вр-І l=5900	29	2,58
		4	2.00.22	Ø4Вр-І l=2800	15	1,54
		5	2.00.23	Каркас К-1		
		6	2.00.24	Ø12 В500 l=2850	4	5,2
			2.00.30	Ø6 А240 l=130	40	0,8
		4	2.00.31	Каркас К-2		
		5	2.00.32	Ø5Вр-І l=2850	40	1,65
		6	2.00.33	Ø5Вр-І l=180	4	0,2
		7	2.00.34	Каркас К-3		
			2.00.40	Ø14Ат-V l=5950	4	2,36
		8	2.00.41	Ø5Вр-І l=290	78	1,74
				Закладна деталь М-1		
				150x10 l=120	4	5,65
				Попередньо напружена арматура		
				Ø14 А600 l=5950		
				Всього		23,12
				Матеріали :		
				Бетон С 20/25		1,14м³

Примітки

- Бетон плити покриття С 20/25
- Попередньо напружена арматура А600
- С-Шки зварювати контактним точковим зварюванням
- Закладні деталі фарбувати шпичними фарбами за два рази
- Величина попереднього натягу арматури 0,0004 МПа

				ЛНУП		
				Мастерня з ремонту будівельної техніки площею 2400 м² у м. Рахів в Львівській області з розробленням деформаційної моделі розрахунку двосхилої балки покриття		
Пасада	Прибувше	Підпис	Дата	Мастерня з ремонту будівельної техніки		
Заб. каф.	Гнатюк О.Т.			Станів	Лист	Листів
Керівник	Віляш В.В.			Д	4	7
Консульт.	Віляш В.В.			Плита покриття		
Начальн.	Варшак В.Е.			Кафедра будівельних конструкцій		
Допоміжн.	Лисаків А.І.					

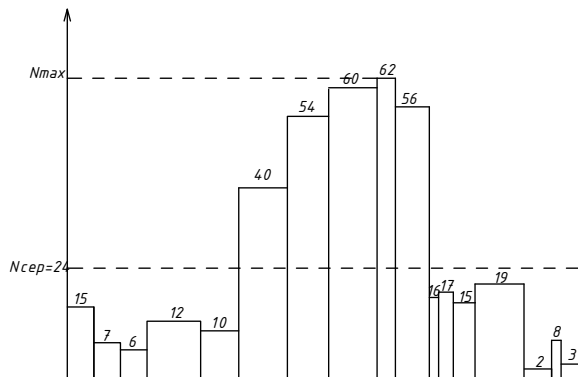
Сітковий графік на зведення об'єкта



Календарний план виконання робіт

№ п/п	Склад робіт	К-ть робітників	Тривалість (д)	Місяці																	
				1	2	3															
				Дні																	
				4	8	12	16	20	24	28	32	36	40	44	48	52	56	60	64	66	
1	Зрізання росл. шару	15	3																		
2	Земляні роботи	7	3																		
3	Планування ґрунту	6	3																		
4	Влаштування фундаменту	12	5																		
5	Гідроіз. та зворотня зас.	10	4																		
6	Монт. надземної частини	40	21																		
7	Покрівельні роботи	14	6																		
8	Заповнення прорізів	6	6																		
9	Сантех. роботи	14	9																		
10	Електромонтажні роб.	2	8																		
11	Оздоблювальні роботи	15	9																		
12	Влаштування підлог	4	8																		
13	Пусконаладжувальні роб.	8	1																		
14	Задача об'єкту	3	2																		
15	Благоустрій	10	34																		
16	Невраховані роботи	24	65																		

Графік руху робітників

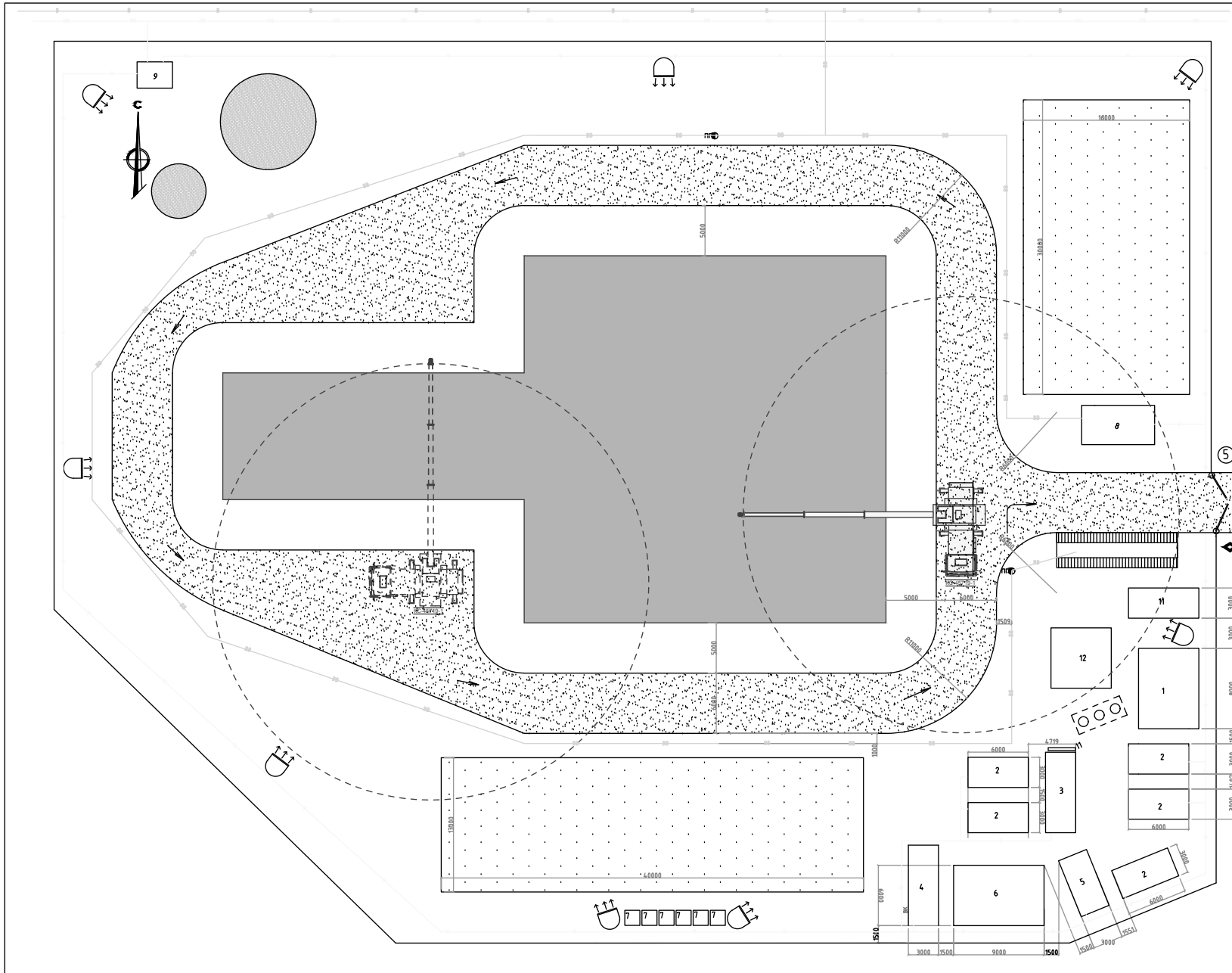


Примітки:

- Для побудови графічної частини календарного графіка прийнятий масштаб 1 день = 3,0 мм
- Робочий день складає 8.2 години, робочий місяць дорівнює 22 дням
- Для побудови графіка руху робітників прийнято масштаб 1 чол = 1,5 мм

				ЛНУП		
				Мастерня з ремонту будівельної техніки площею 2400 м ² у м. Рахів Львівської області з розробленням деформаційної моделі розрахунку двосилої балки покриття		
Посада	Прізвище	Підпис	Дата	Мастерня з ремонту будівельної техніки		
Зав. каф.	Гнатюк О.Т.			Станів	Лист	Листів
Керівник	Вілюк В.В.			Д	6	7
Консульт.	Возничак В.Є.			Сітковий графік		
Начальн.	Романчук В.Є.			Кафедра будівельних конструкцій		
Дипломант.	Лисак А.І.					

БУДГЕНПЛАН



Експлікація тимчасових будівель, споруд та мереж

Позначення	Найменування	Ог. вимір.	К-ть
Будівля адміністративного та санітарно-побутового призначення.			
1	Викоробська	м ²	48
2	Гардероб	м ²	6x18
3	Вмивальня	м ²	24
4	Приміщення для робітників	м ²	24
5	Приміщення для робітників	м ²	18
6	Приміщення для робітників	м ²	56
7	Туалет		6x2,25
8	Охорона	м ²	14
11	Прим. для інструменту	м ²	12
12	Прим. для інструменту	м ²	12
Споруди інженерного та складського призначення, огороження			
9	Трансформаторна підстанція	м ²	7
10	Пункт мийки коліс	м ²	44
	Приб'єкний склад відкритого зберігання	м ²	1000
	Тимчасові автодороги та майданчики	м ²	3012
	Тимчасова огорожа	мп	714
	Існуюча лінія електропостачання		
	Тимчасова лінія електропостачання	мп	534
	Існуюча лінія водопроводу		
	Лінія тимчасового водопостачання	мп	383
	Септик		
Інше			
11	Пожежний щит	шт	1
12	Пожежний вогорант	шт	3
13	Обмеження швидкості	шт	1
14	Проектор	шт	8
15	Паспорт об'єкту	шт	1

Примітки

- швидкість руху автотранспорту не більше 5 км/год
- Кран повинен бути оснащений радіопереговорним пристроєм між кранівником та стропувальником
- на ділянці будівництва, де проводиться закріплення конструкцій, забороняється виконувати будівельно-монтажні роботи
- Огородження будмайданчика виконано профнастилом заввишки 2,5 м
- ширина тимчасових доріг 6 м; радіус повороту не менше ніж 10 м; виконані з дорожніх плит
- проходи для людей виконані з пішоїжних плит; ширина проходів 1 м

				ЛНУП		
Посада	Прибув	Підпис	Дата	Мастерня з ремонту будівельної техніки площею 2400 м ² у м. Радехів Львівської області з розробленням деформаційної моделі розрахунку двохшарової балки покриття		
Заб. каф.	Гнатюк О.Т.			Мастерня з ремонту будівельної техніки	Сторінка	Листів
Керівник	Віталій В.В.				Д	7 7
Консульт.	Володимир С.			Будівельний план		
Інженер	Володимир В.В.				Кафедра будівельних конструкцій	
Дипломант	Людмила А.І.					