

Фасад в осях "1-16"



Фасад в осях "16-1"



ТЕП Будівелі

N	Показники	Од. вим.	К-ть
1	Будівельний об'єм будівлі	м3	17687
2	Площа забудови	м2	624,56
3	Житлова площа	м2	2125,18
4	Загальна площа	м2	3641,29

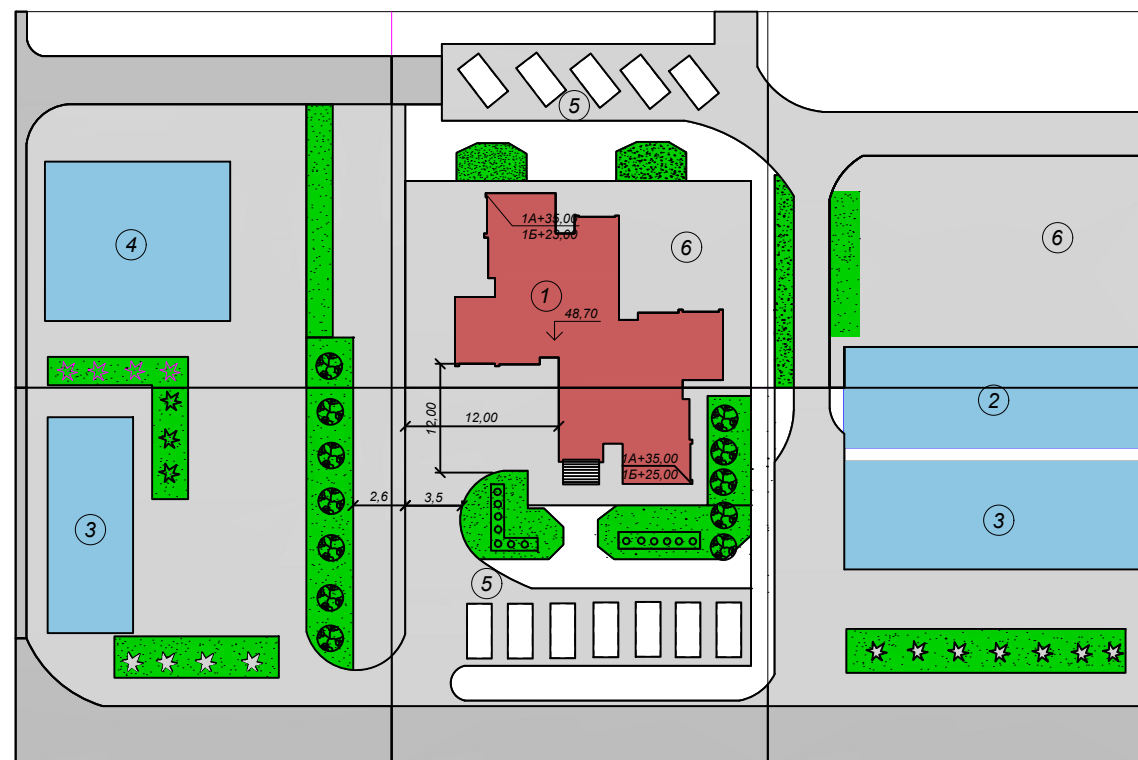
ТЕП Генплану

Nп	Найменування	Од. вим.	К-ть
1	Площа ділянки	га	0,2647
2	Площа забудови	м2	1190,56
3	Площа доріг та тротуарів	м2	1890,0
4	Площа озеленення	м2	894,0

Відомість будівель генплану

N	Найменування	К-ть
1	Проектований будинок	1
2	Існуючий будинок	1
3	Існуючий будинок	2
4	Магазин	1
5	Автомобільна стоянка	2
6	Майданчик ігровий	2

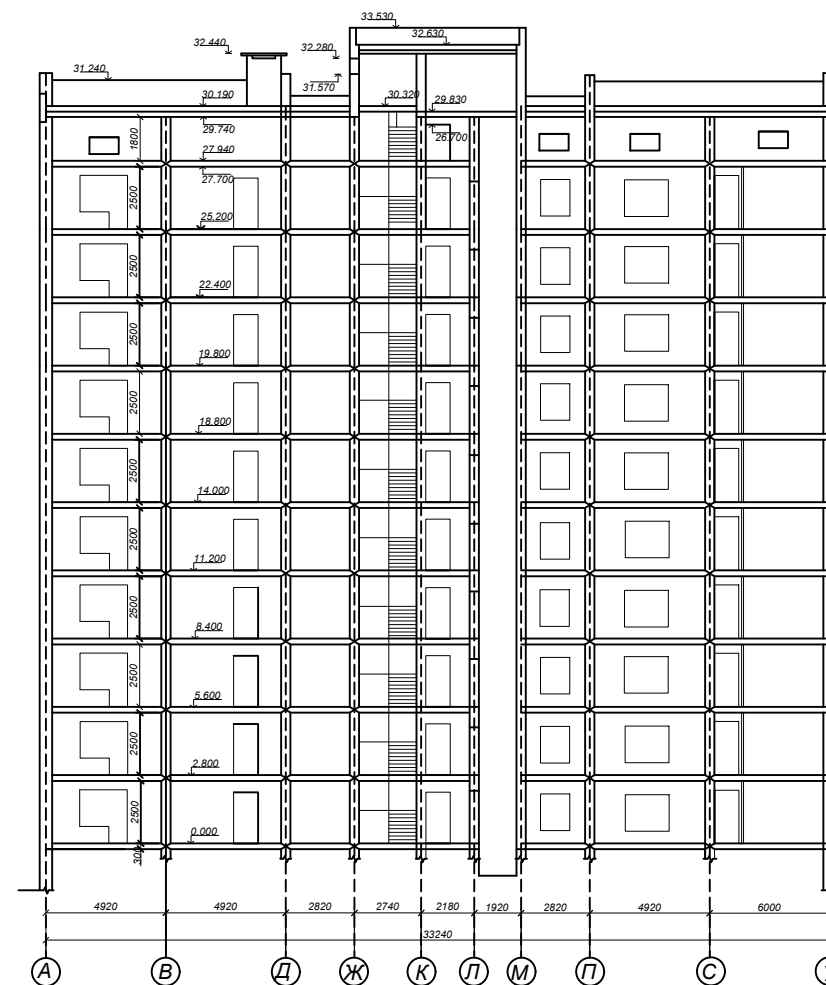
Генеральний план



Умовні позначення

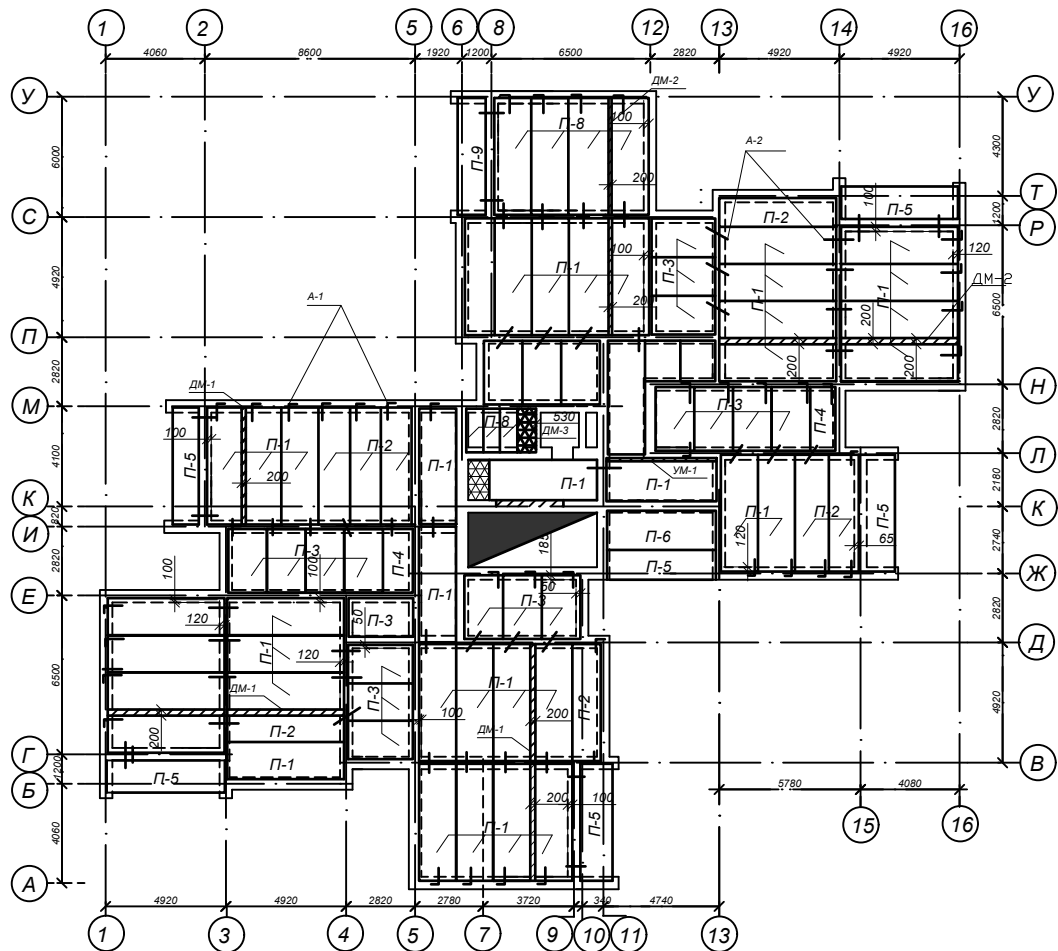
- Квітник
- Кущ
- Дерево
- газон
- Проектована будівля
- Існуючі будівлі

Розріз 2-2

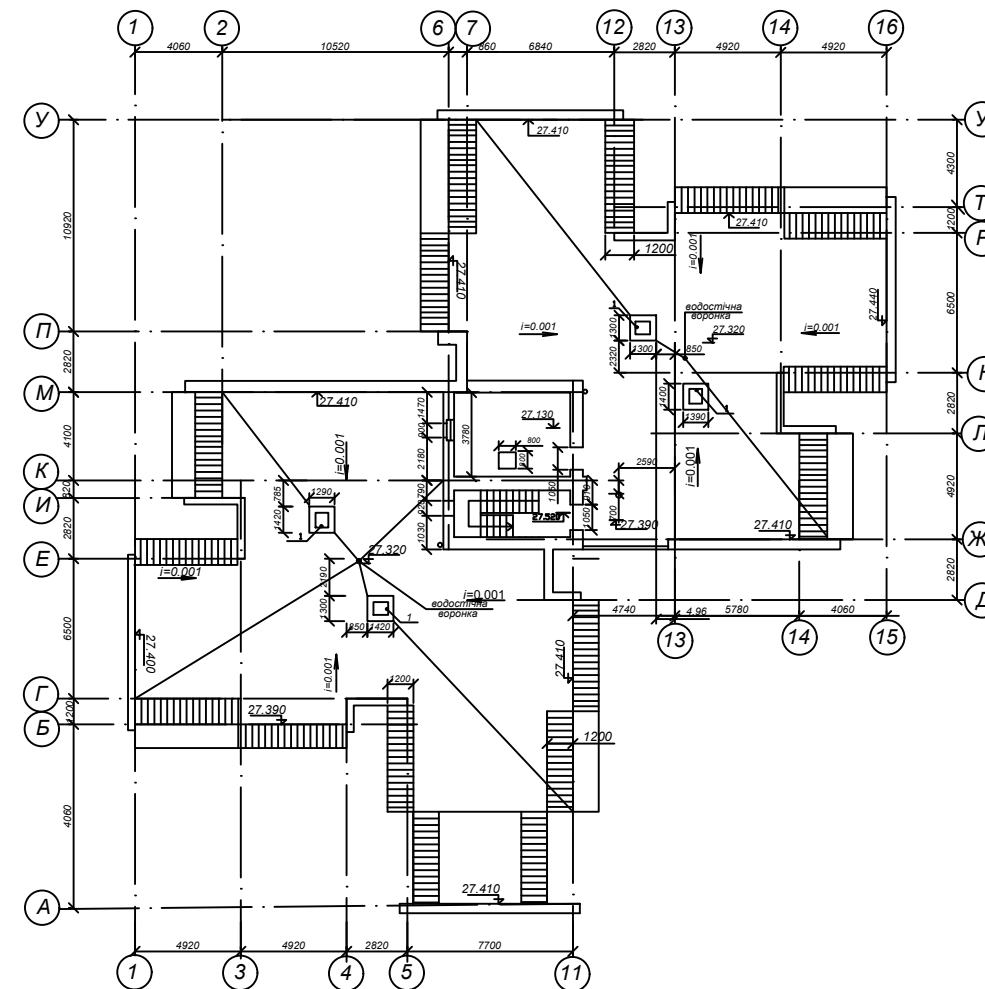


ДИПЛОМНИЙ ПРОЕКТ			
Десятиповерховий житловий будинок у м. Стрий Львівської області			
Посада	Прізвище	Підпис	Дата
Зав. каф.	Гнатюк О.Т.		
Керівник	Білозір В.В.		
Консульт.	Фамцільк Я.Є.		
Н.контр.	Фамцільк Ю.В.		
Виконав	Ковалевий І.А.		
Житловий будинок			Старий Лист Листів
			Д 1 7
Фасад в осях 1-16, Фасад в осях 16-1, генеральний план, розріз 2-2			Кафедра будівельних конструкцій

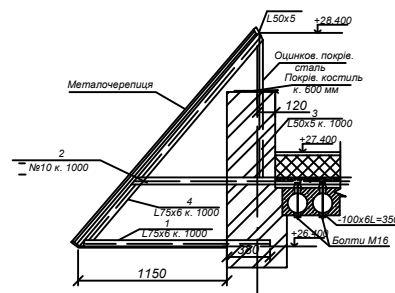
План перекриття



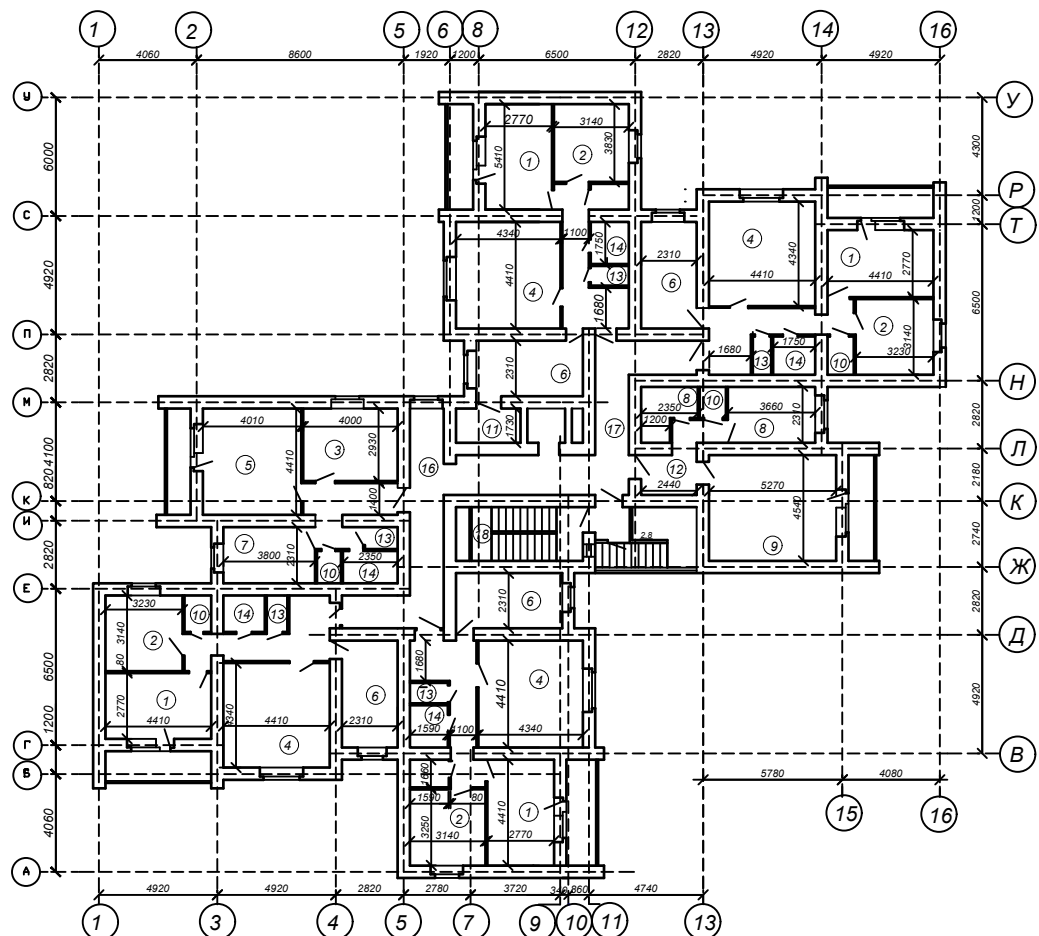
План покрівлі



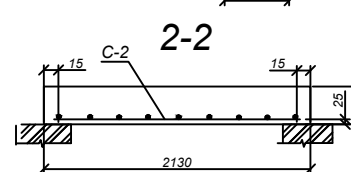
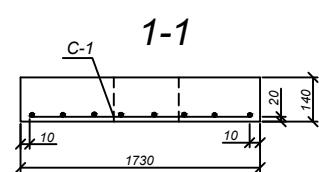
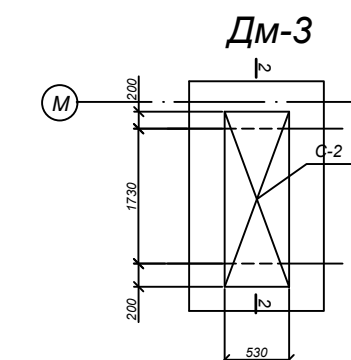
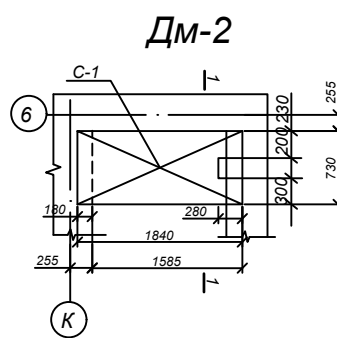
1-1



План типового поверху



Монолітні ділянки



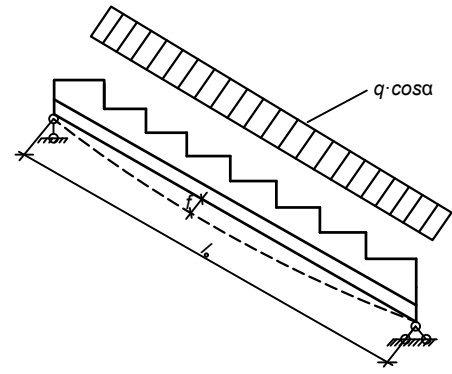
Експлікація приміщень типового поверху

N	Найменування	Площ. м2
1	Спальня	12,07
2	Спальня	10,00
3	Спальня	11,58
4	Вітальня	18,85
5	Вітальня	17,35
6	Кухня	9,37
7	Кухня	8,78
8	Кухня	8,45
9	Спальня	23,8
10	Кладовка	1,70
11	Кладовка	4,63
12	Прихожа	4,17
13	Туалет	0,97
14	Ванна	3,24
15	Санвузол	4,17
16	Коридор	16,34
17	Коридор	12,25
18	Сходова клітка	10,51

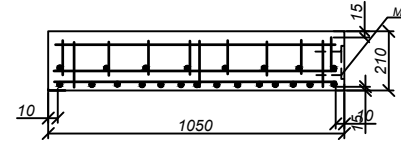
ДИПЛОМНИЙ ПРОЕКТ

Десятиповерховий житловий будинок у м. Стрий Львівської області			
Посада	Прізвище	Підпис	Дата
Зав. каф.	Гнатюк О.Т.		
Керівник	Білозір В.В.		
Консульт.	Фанцзяк Я.Є.		
Н. контр.	Фанцзяк Ю.В.		
Виконав	Сейдевий І.А.		
Житловий будинок			Старий Лист Листів
План типового поверху, план покрівлі, план перекриття			Д 2 7
Кафедра будівельних конструкцій			

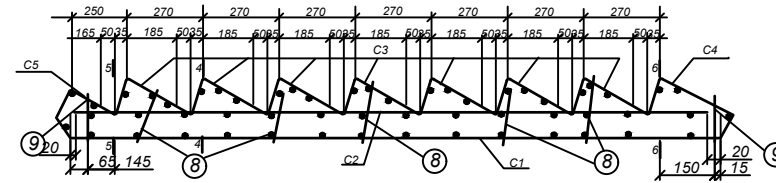
Розрахункова схема



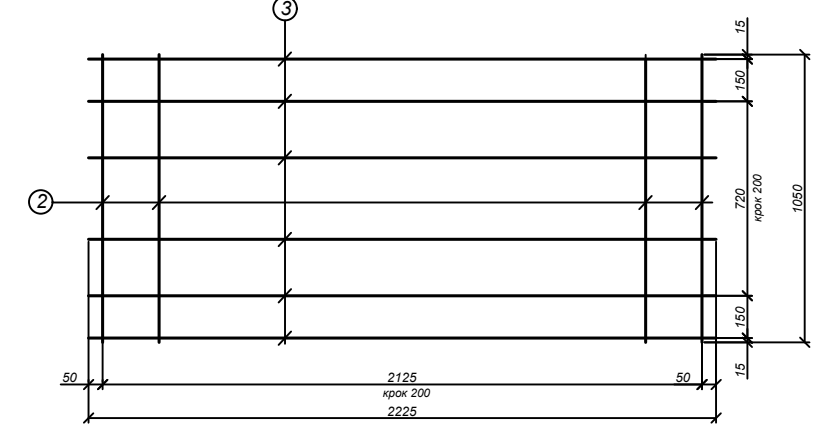
3-3



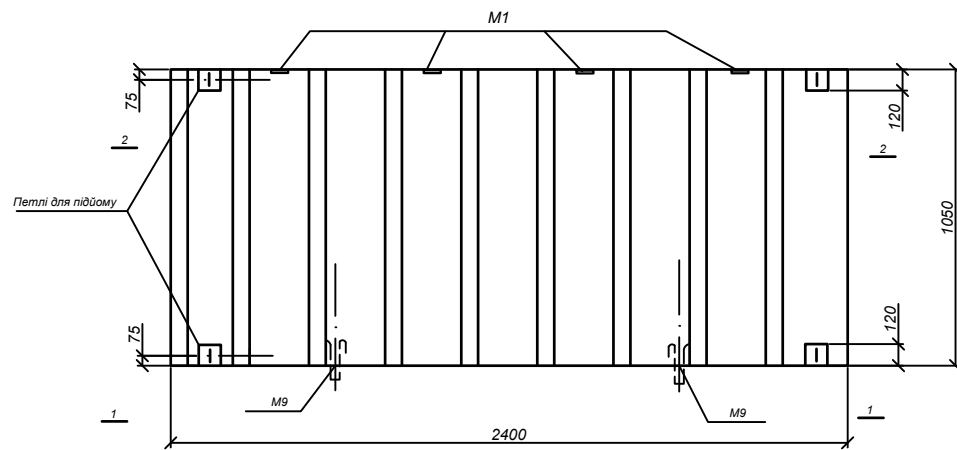
Просторовий каркас



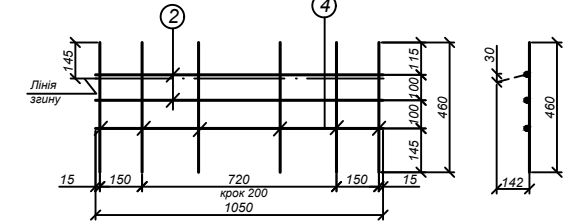
C-2



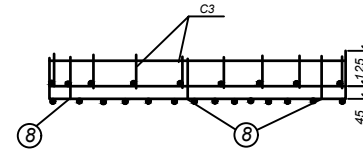
Опалубочне креслення



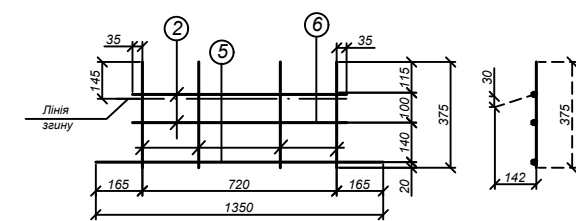
C-3



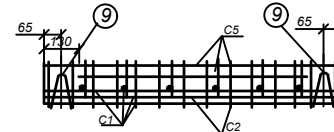
4-4



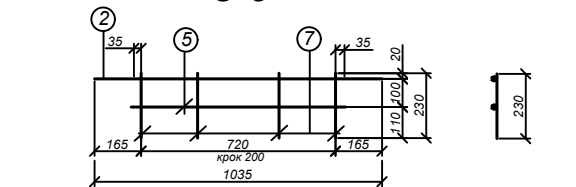
C-4



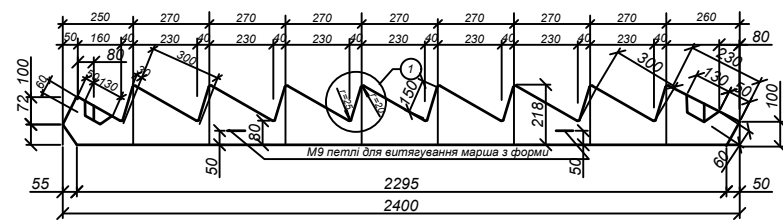
5-5



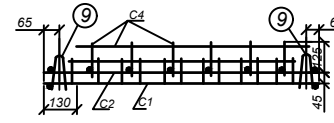
C-5



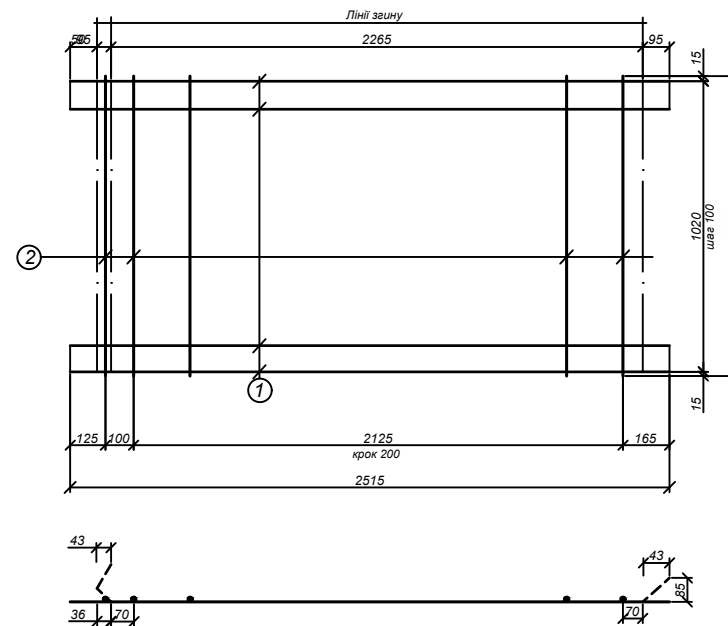
1-1



6-6

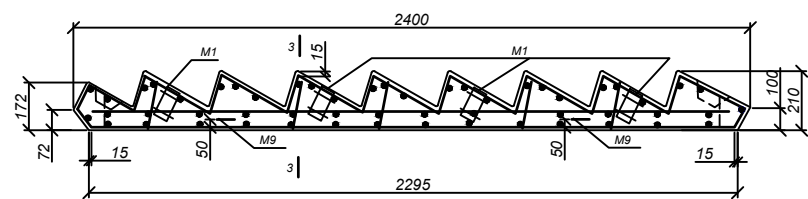


C-1



Армування

2-2



Специфікація елементів залізобетонного маршу

Формат	Зона	Поз.	Найменування	К-ть	Прим.
Деталі					
	1		∅ 32A-400 L=2295	2	6,31ка
	2		∅ 4Вр-1 L=1020	9	0,114ка
Матеріали					
			Бетон класу С20/25		0,5м³

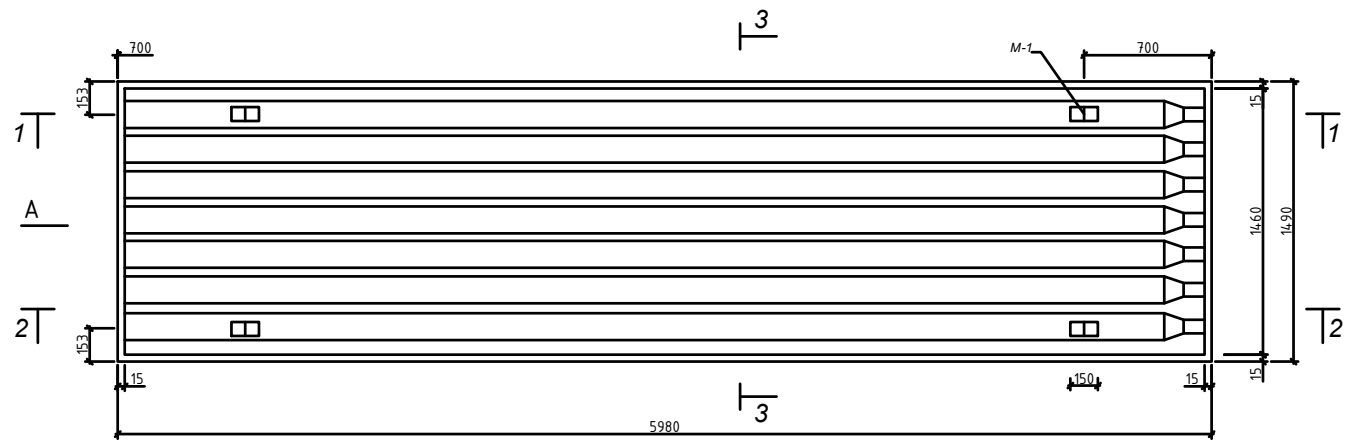
Відомість розходу сталі на елемент, кг

Марка елемента	Вироби арматурні				Всього
	Клас арматури		Вр-1		
	∅32	Всього	∅4	Всього	
Марш СМ1	12,62	12,62	0,228	1,026	13,29

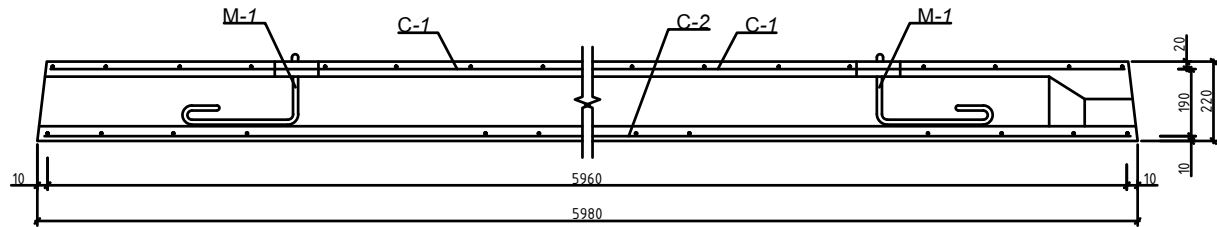
ДИПЛОМНИЙ ПРОЕКТ

Десятиповерховий житловий будинок у м. Стрий Львівської області					
Посада	Прізвище	Підпис	Дата	Житловий будинок	
Зав. каф.	Гнатюк О.Т.			Старий	Лист
Керівник	Білозір В.В.			Д	3
Консульт.	Білозір В.В.				7
Н.контр.	Ванцзяк Ю.В.			Збірний залізобетонний марш	
Виконав	Сидоренко І.А.			Кафедра будівельних конструкцій	

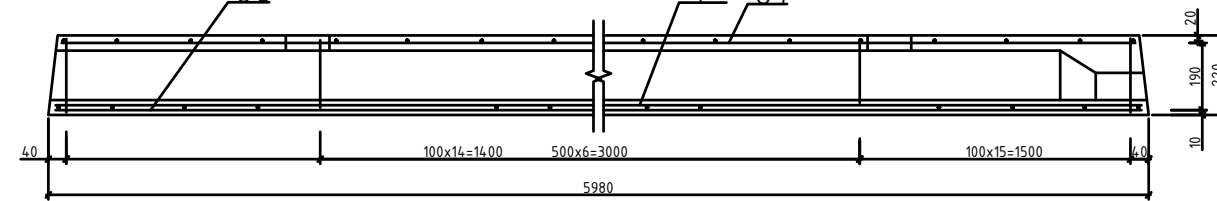
Опалубочне креслення



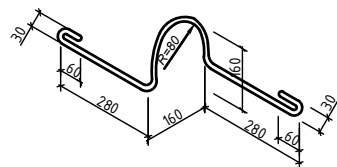
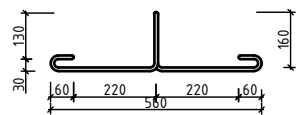
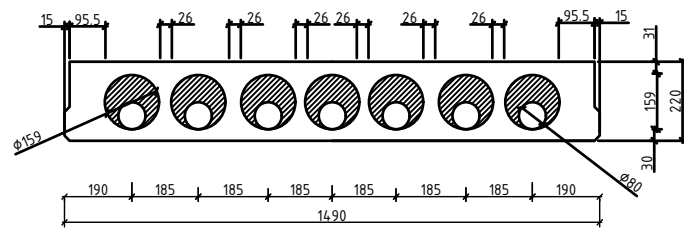
Розріз 1 - 1



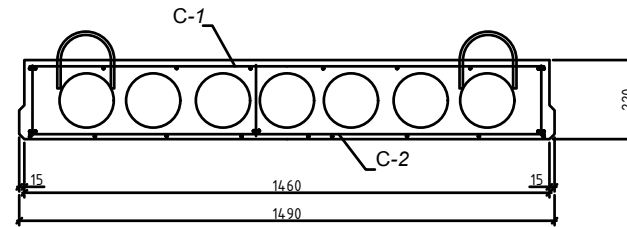
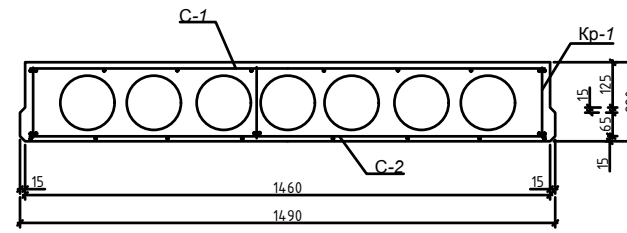
Розріз 2 - 2



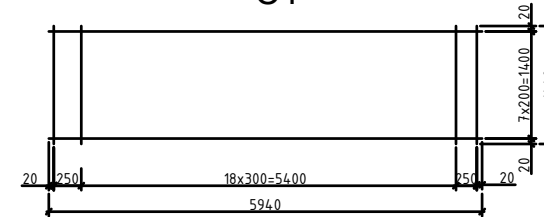
Розріз 3-3



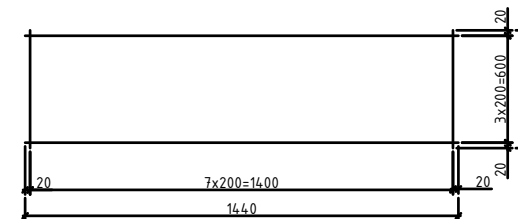
Армування плити перекриття



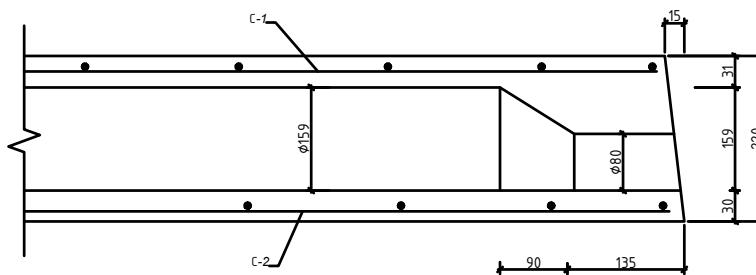
C1



C2



①



СПЕЦИФІКАЦІЯ АРМАТУРНИХ ВИРОБІВ

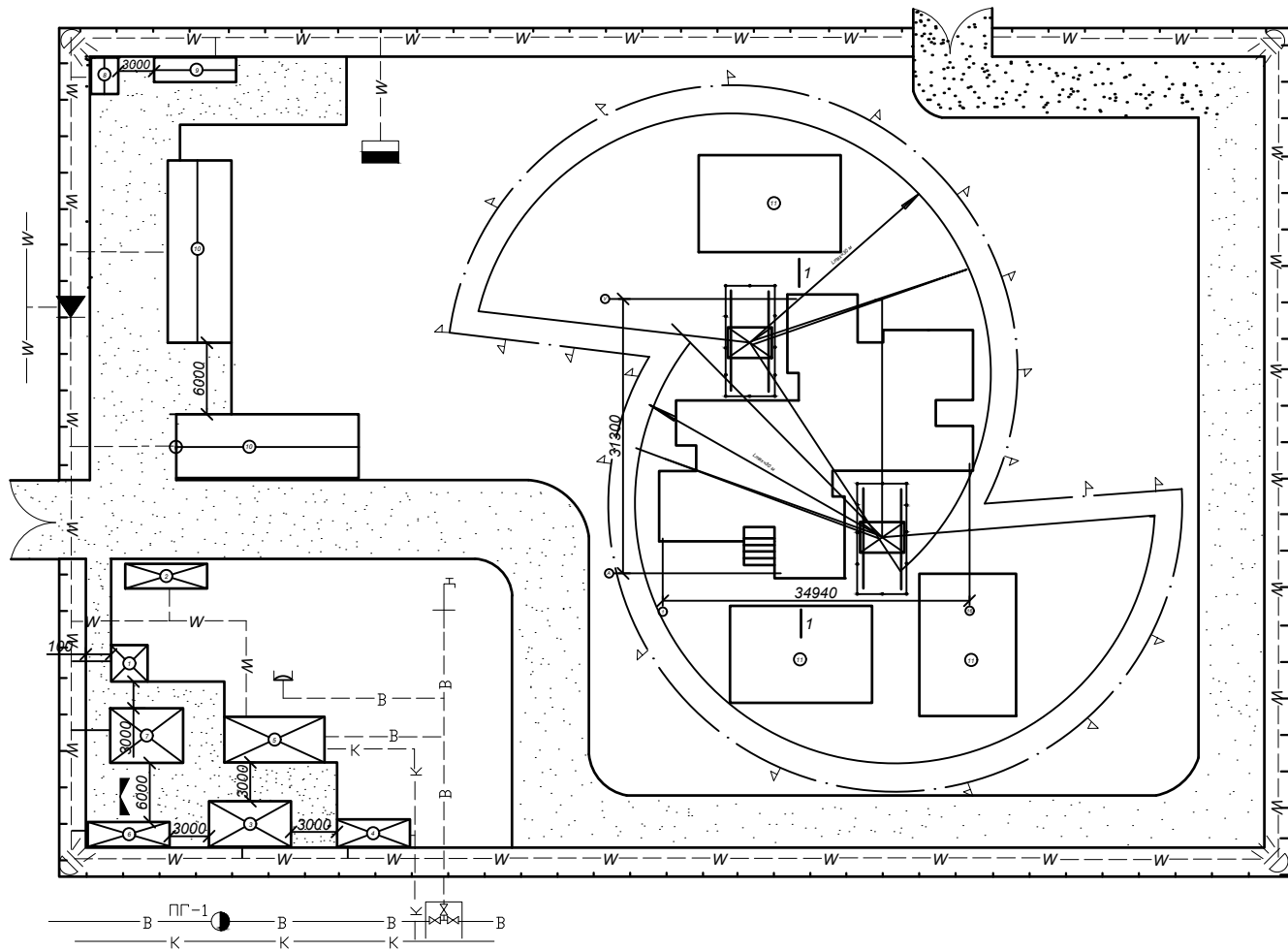
Позначення	Назва	К-сть	Прим.
ПК 60-15 -10	каркас Кр-1		
1 -001	Ø12 А800 l=5940	8	7,104
2 -002	Ø6 А400 l=170	36	1,36кz
ПК 60-15 -20	сітка С-1		
3 -001	Ø5 Вр500 l=5940	8	6,84кz
4 -002	Ø4 Вр500 l=1140	21	2,78кz
ПК 60-15 -30	сітка С-2		
5 -001	Ø5 Вр500 l=640	8	0,74кz
6 -002	Ø4 Вр500 l=1140	4	0,53кz
	М-1 монтажна петля		
	Ø12 А400 l=1140	4	4,05кz

СПЕЦИФІКАЦІЯ ПЛИТИ ПК 60-15

Позначення	Назва	К-сть	Прим.
ПК 60-15	плита перекриття		
	збірні одиниці		
-10	каркас Кр-1		
-20	сітка С-1	1	
-30	сітка С-2	3	
	М-1 монтажна петля	4	
	матеріали		
	бетон С-20/25	1.37	м ³

ДИПЛОМНИЙ ПРОЕКТ			
Десятиповерховий житловий будинок у м. Стрий Львівської області			
Посада	Прізвище	Підпис	Дата
Зав.каф.	Гнатюк О.Т.		
Керівник	Вілюр В.В.		
Консульт.	Вілюр В.В.		
М.контр.	Фачуляк Ю.В.		
Виконав	Садковий І.А.		
Житловий будинок			Стадія
Армування плити перекриття, армування ригеля.			Лист
Кафедра будівельних конструкцій			Листів

Будгенплан



Умовні позначення

- проєтована будівля
- інвентарні адміністративні та санітарно-побутові тимчасові будівлі
- тимчасові будівлі виробничого та складського призначення
- відкриті майданчики складування матеріалів, конструкцій та контейнерів
- тимчасові дороги та пішохідні доріжки
- електророзподільна шафа
- тимчасова трансформаторна підстанція
- захисна огорожа будівельного майданчика
- межа небезпечної зони
- тимчасова лінія електромережі
- постійна лінія електромережі
- тимчасовий водопровід
- постійний водопровід
- тимчасова каналізація
- постійна каналізація
- пожежний щит
- стоянка крана
- пожежний гідрант
- ворота
- підключення тимчасового водопроводу
- стоянка крана
- вод'яний кран

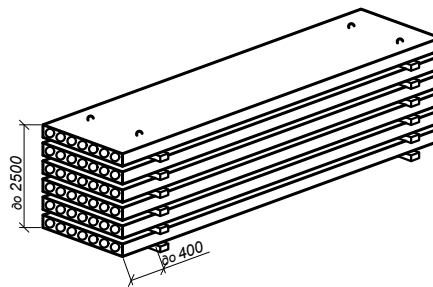
Експлікація тимчасових будівель та споруд

№	Найменування	К-ть шт.	Площа, м ²
1	Вагончик ІТП	1	16
2	Вагончик ІТП	1	24
3	Гардероб	1	45
4	Душ	1	25
5	Вагончик працівників	1	48
6	Вагончик працівників	1	24
7	Вагончик працівників	1	55
8	Туалет	1	12
9	Вагончик працівників	1	24
10	Закритий склад	2	2x30=60
11	Відкритий склад	3	3x246=738

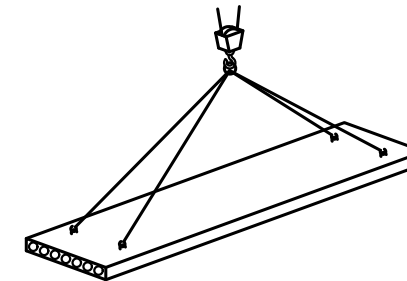
ТЕП Будгенплану

№ п.п.	Показники	Од. вим.	К-ть	Прим.
1	Площа будмайданчика	м ²	1640	F
2	Площа забудови проєтованої будівлі	м ²	624	F _п
3	Площа забудови тимчасовими будівлями	м ²	1022	F _б
4	Протяжність тимчасових -доріг	м	85	шир. 3и5м
	-водопроводу	м	55	Ø42,3мм
	-каналізації	м	30	керамич.
	-лінії електромережі	м	70	
	-огорожі	м	120	инвент.
5	Компактність будгенлану	%	38	K ₁ =F ₁₀₀ /F
		%	62	K ₂ =F ₁₀₀ /F

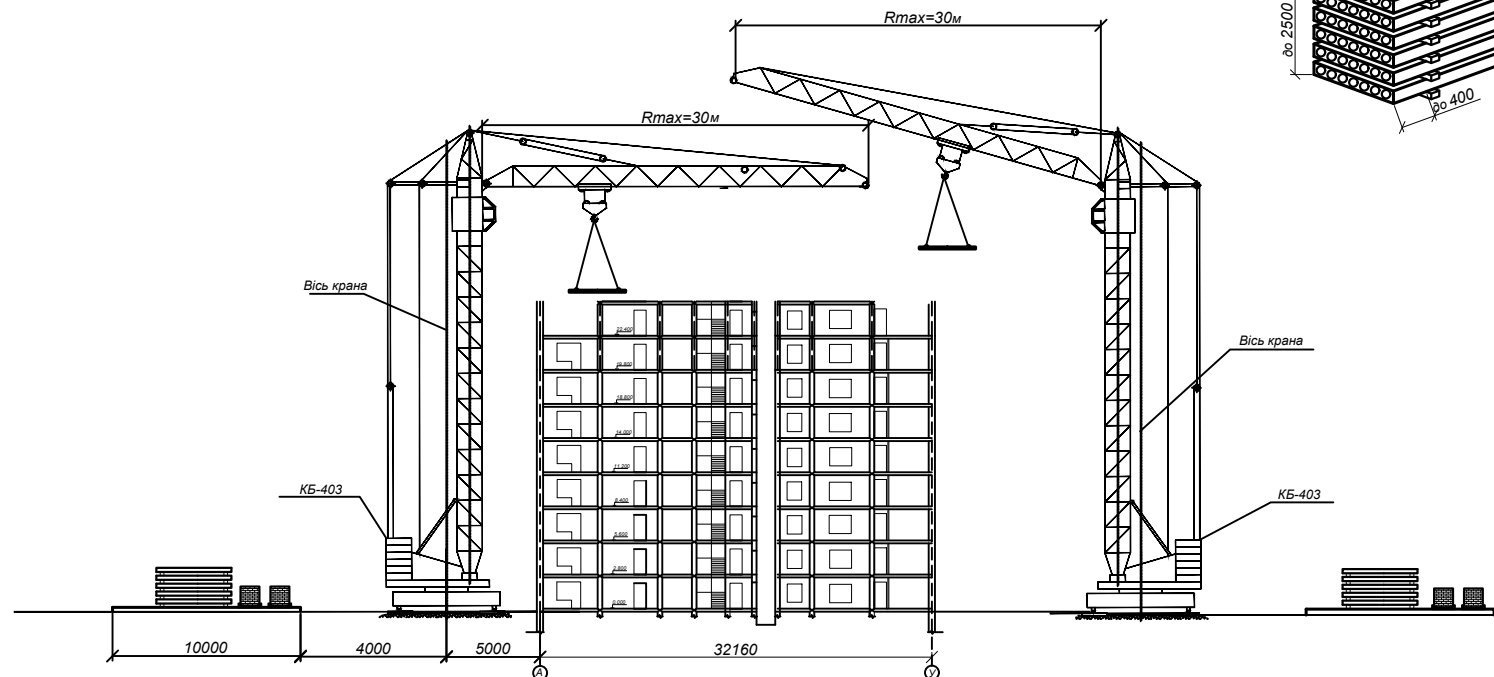
Складування плит перекриття



Стропування плити перекриття



Разріз 1-1



Примітки

- Стройгенплан розроблено на період зведення надземної частини.
- На початок основних будівельних робіт необхідно виконати підготовчі роботи, помтрити тимчасові споруди, комунікації необхідні потреб будівництва.
- Регулярний та безпечний рух автотранспорту на території будмайданчика здійснюється з використанням існуючих доріг будівництвом тимчасових.
- Баштовий кран КБ-403 можна замінити іншим, але аналогічним за технічними характеристиками.
- Встановлення баштового крана №2 провести після монтажу конструкцій 5 поверху.

ДИПЛОМНИЙ ПРОЕКТ			
Посада	Прізвище	Підпис	Дата
Десятиповерховий житловий будинок у м. Стрий Львівської області			
Житловий будинок			Старий Лист Листів
Зав. каф.	Гнатюк О.Т.		
Керівник	Білозір В.В.		
Консульт.	Фамціяк Ю.В.		
Н.контр.	Фамціяк Ю.В.		
Виконав	Сидорів І.А.		
Будгенплан			Кафедра будівельних конструкцій

