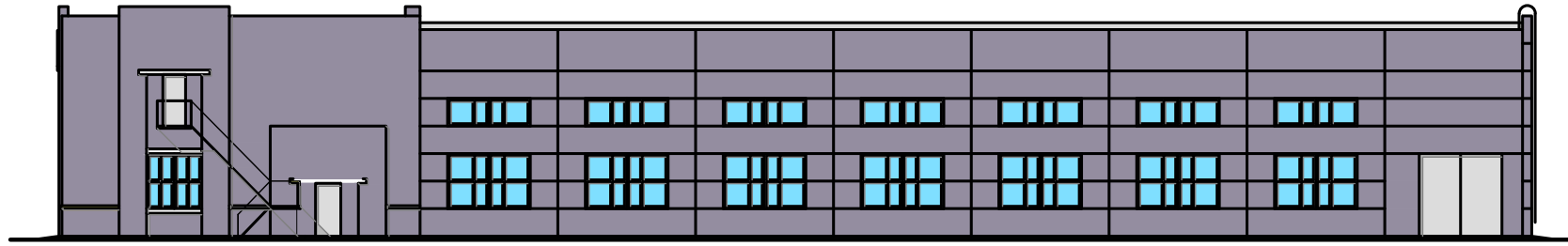
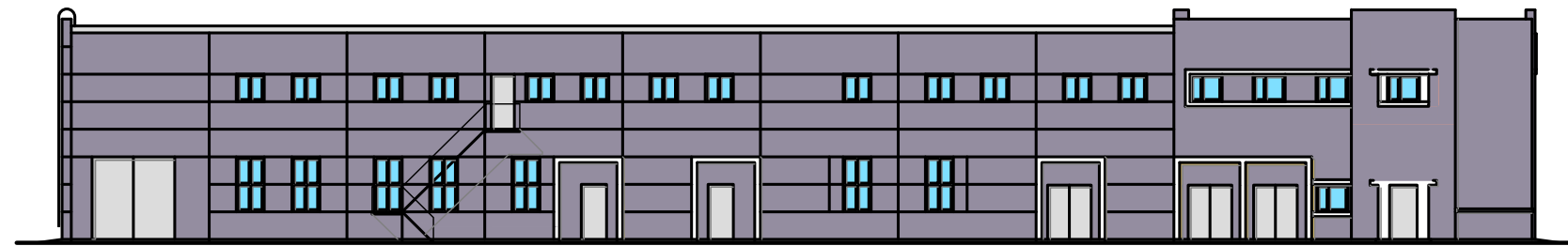


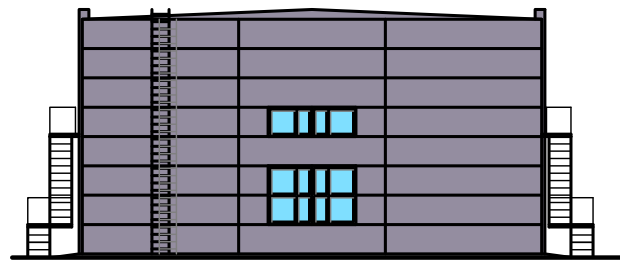
Фасад в осях "1-11"



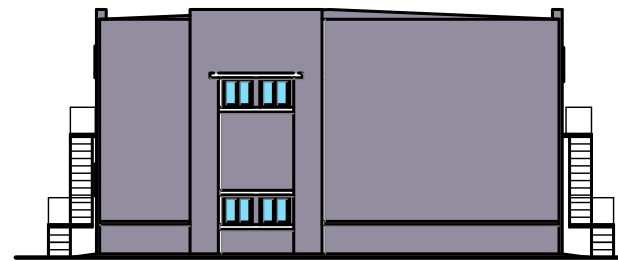
Фасад в осях "11-1"



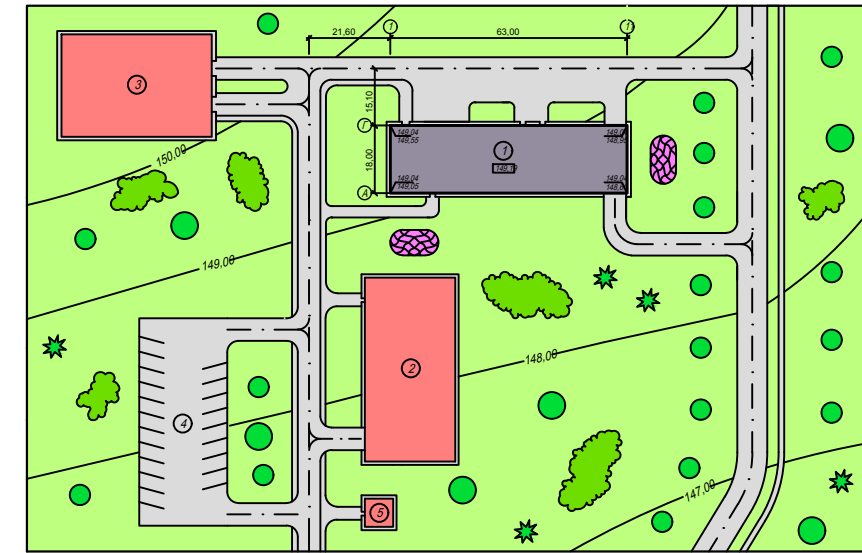
Фасад в осях "А-Г"










Фасад в осях "Г-А"



Генплан



Умовні позначення

-  Проектована будівля
-  Існуючі будівлі
-  Дороги та тротуари
-  Газон
-  Кущі
-  Дерева
-  Клумба

Експлікація будівель і споруд

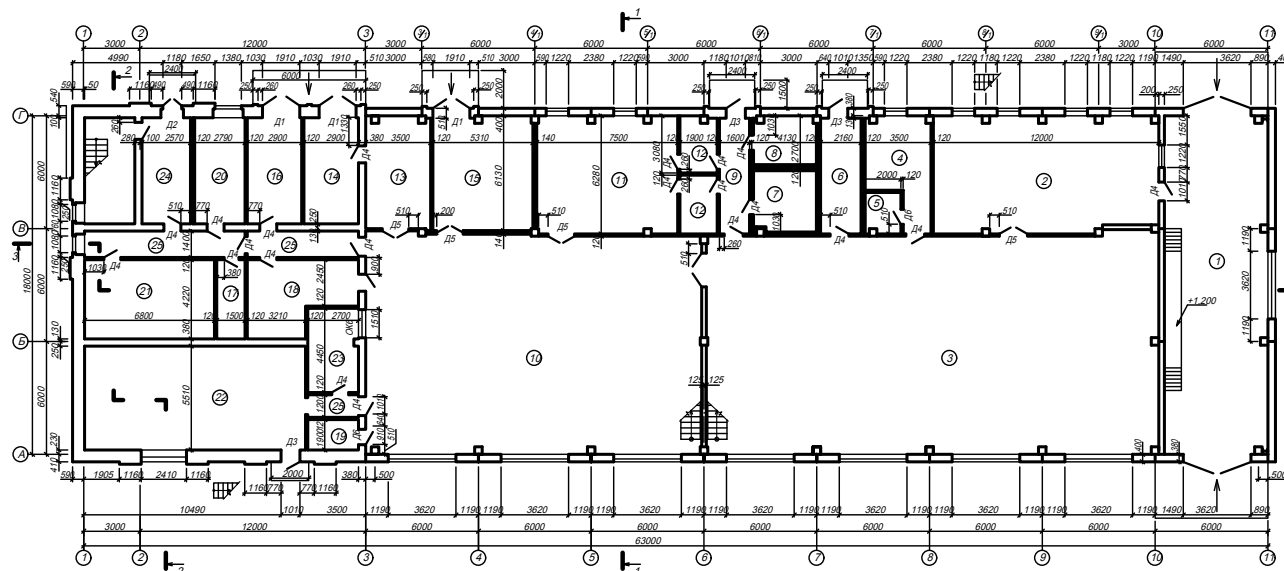
N п/п	Найменування	Примітки
1	Виробничий корпус	Проект.
2	Виробничий корпус	Існ.
3	Склад	Існ.
4	Автостоянка	Існ.
5	Трансформаторна підстанція	Існ.

ТЕП генплану

N п/п	Показатели	Площа, м ²
1	Площа території	27894
2	Площа забудови	3518
3	Площа озеленення	19161
4	Площа доріг і проїздів	5215
5	Коеф. озеленення	0,68
6	Коеф. забудови	0,13

ЛНУП			
Виробничий корпус молокозаводу у м. Радохів Львівської області			
Посада	Прізвище	Підпис	Дата
Заб. каф.	Гнатюк О.Т.		
Керівник	Білозір В.В.		
Консульт.	Фамцляк Я.Є.		
Н.контр.	Фамцляк Ю.Є.		
Дипломник	Карпівська І.М.		
Виробничий корпус молокозаводу			Стадія
Креслення фасадів, Генплан, ТЕП генплану			Лист
			Листів
Д			1
			7
			Кафедра будівельних конструкцій

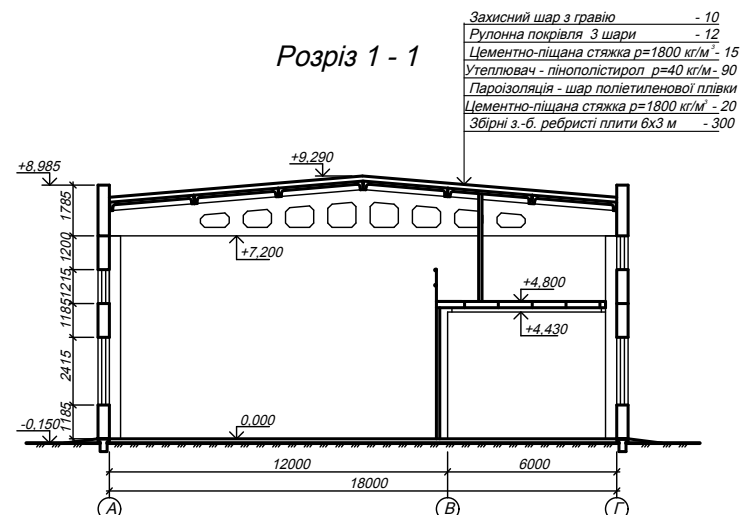
План на відм. 0,000



Експлікація приміщень

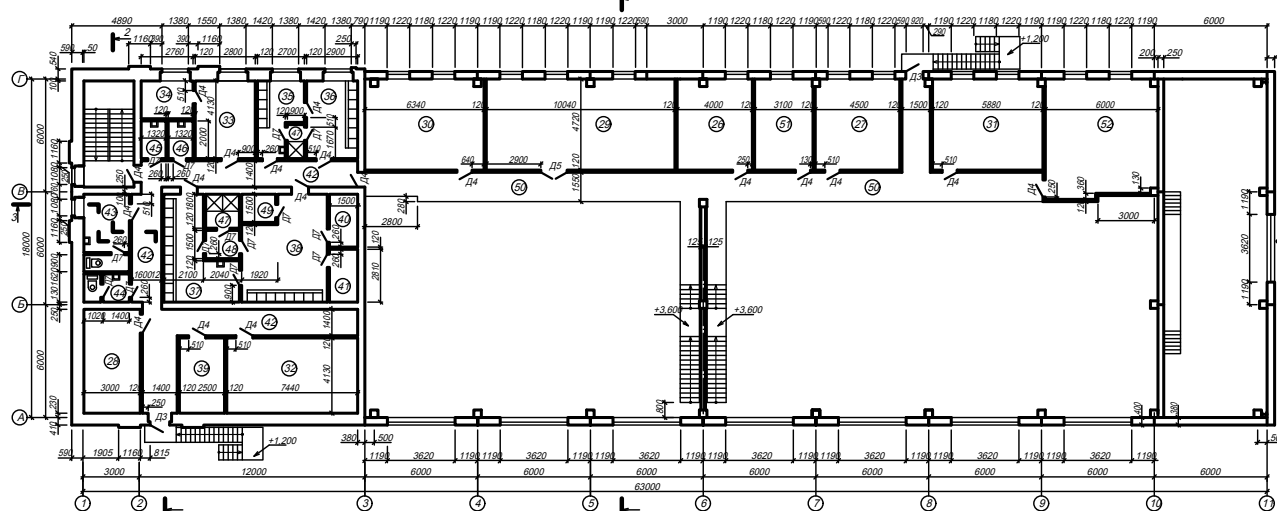
N п/п	Найменування	Площа м ²	План
1	Приміщення - мийне відділення	90,02	
2	Приміщення відділення	71,58	
3	Цех із виробництва вершнього масла	281,04	
4	Баклабораторія	17,37	
5	Бокс	4,28	
6	Склад пакувального матеріалу	13,56	
7	Колірська камера	12,97	
8	Машинне відділення	10,93	
9	Тамбур	10,04	
10	Цех з виробництва згущеного молока	210,42	
11	Відділення центр. миття	43,43	
12	Склад деззасобів	11,52	
13	Підготівка	20,68	
14	Склад сирну	16,38	
15	Склад згущеного молока	32,06	
16	Приміщення для прийому тари	16,38	
17	Комора прибирання інвентарю	6,33	
18	Приміщення миття та зберігання чистої тари	20,45	
19	Приміщення для зберігання та обробки заправки	5,13	
20	Кімната персоналу	15,19	
21	Тепловий пункт	28,89	
22	Приміщення для холодильника	65,59	
23	Операторська	11,29	
24	Тамбур	14,52	
25	Коридор	23,46	

Розріз 1 - 1



- Захисний шар з гравію - 10
- Рулонна покрівля 3 шари - 12
- Цементно-піщана стяжка $\rho=1800 \text{ кг/м}^3$ - 15
- Утеплювач - пінополістирол $\rho=40 \text{ кг/м}^3$ - 90
- Пароізоляція - шар поліетиленової плівки
- Цементно-піщана стяжка $\rho=1800 \text{ кг/м}^3$ - 20
- Збірні з-б. ребристі плити $6 \times 3 \text{ м}$ - 300

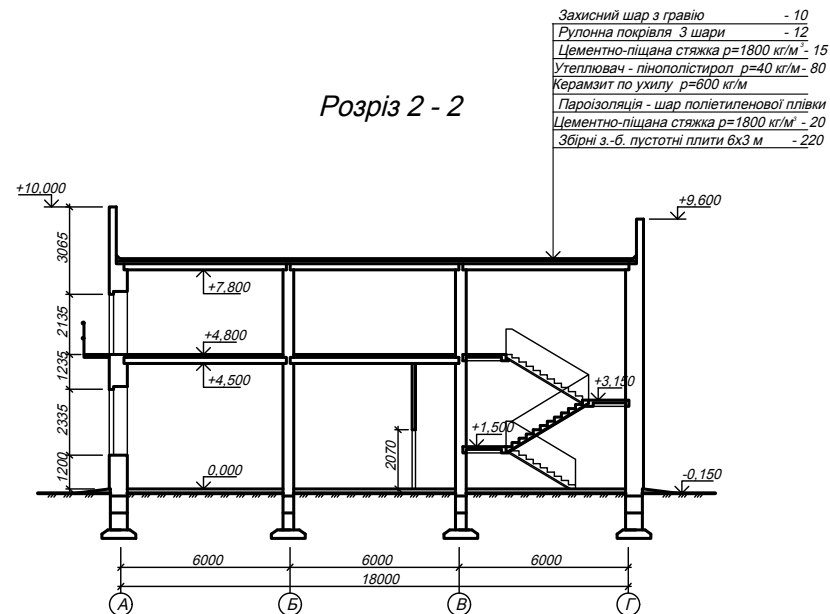
План на відм. +4,800



Експлікація приміщень

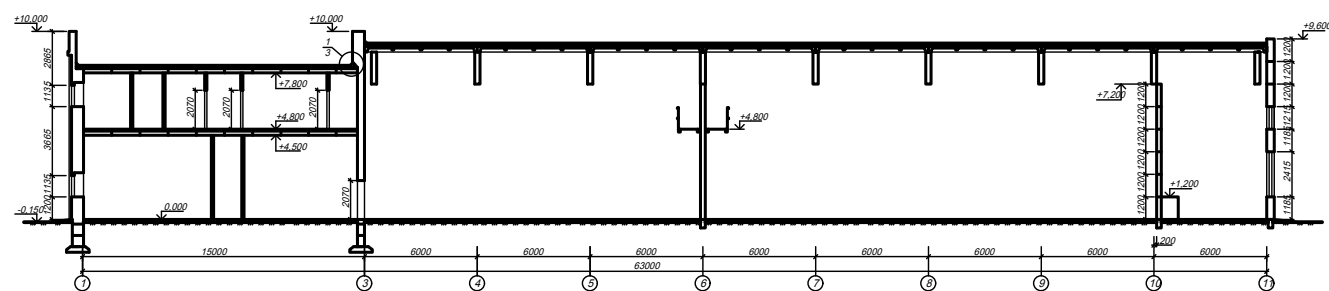
N	Найменування	Площа м ²	План
26	Хімічна лабораторія	18,88	
27	Кабінет зав. виробництвом	21,24	
28	Електроштава	16,95	
29	Приміщення для приготування широченого сирну	17,38	
30	Венткамера	29,92	
31	Венткамера	35,43	
32	Венткамера	30,72	
33	Пральня	11,56	
34	Пральня	5,54	
35	Чоловічий гардероб вуличного одягу	9,19	
36	Чоловічий гардероб спец одягу	11,97	
37	Жіночий гардероб вуличного одягу	16,27	
38	Жіночий гардероб спец одягу	23,0	
39	Приміщення для сушіння одягу та взуття	10,32	
40	Кладовка чистого одягу	4,21	
41	Кладовка брутного одягу	4,21	
42	Коридор	48,39	
43	Чоловічий туалет	5,27	
44	Жіночий туалет	3,45	
45	Комора прибирання інвентарю	2,64	
46	Комора прибирання інвентарю	2,64	
47	Душові	4,86	
48	Тамбур	2,70	
49	Комора	2,70	
50	Коридор	53,40	
51	Кімната майстра	14,63	
52	Кімната головного інженера	35,80	

Розріз 2 - 2



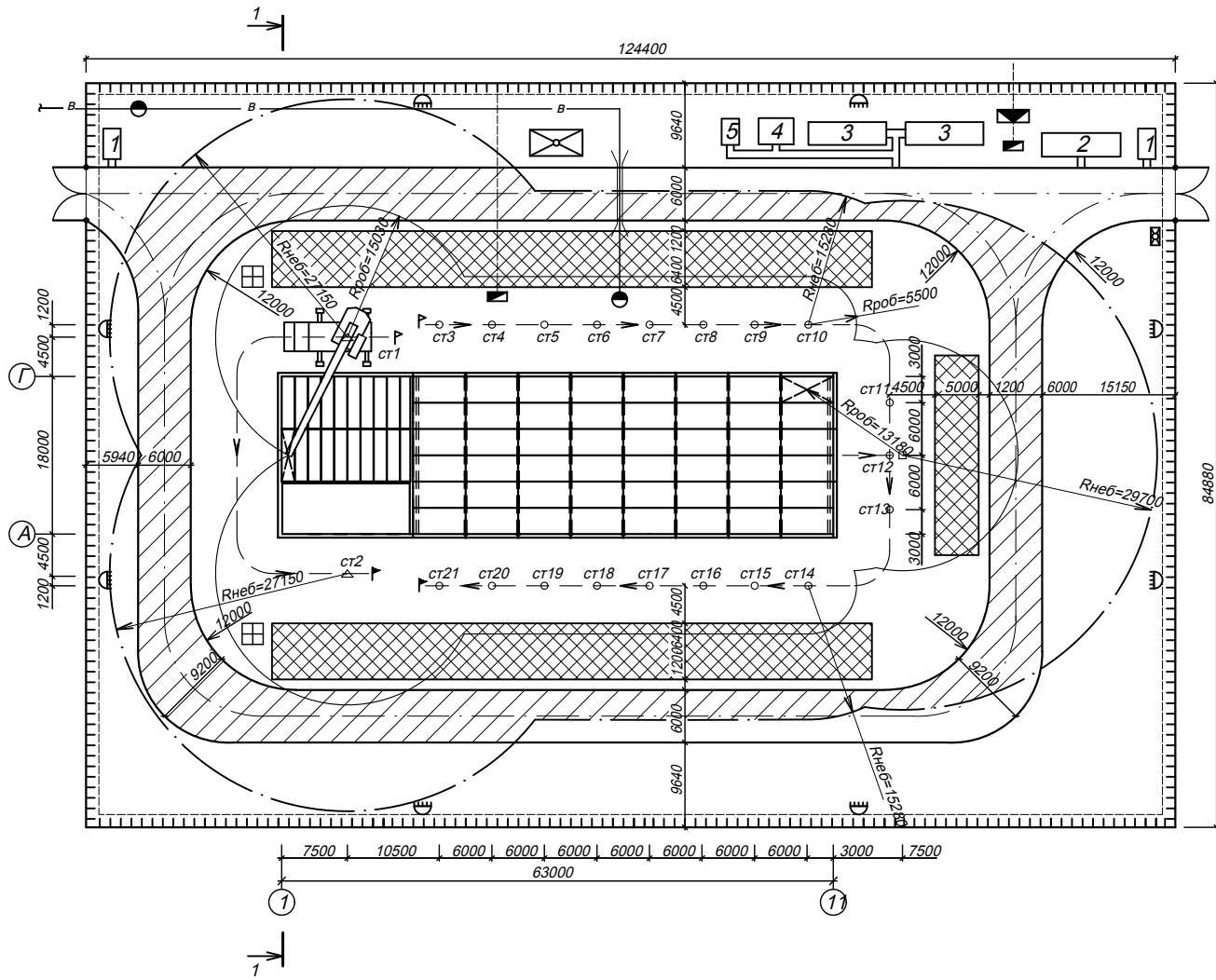
- Захисний шар з гравію - 10
- Рулонна покрівля 3 шари - 12
- Цементно-піщана стяжка $\rho=1800 \text{ кг/м}^3$ - 15
- Утеплювач - пінополістирол $\rho=40 \text{ кг/м}^3$ - 80
- Керамзит по ухилу $\rho=600 \text{ кг/м}^3$
- Пароізоляція - шар поліетиленової плівки
- Цементно-піщана стяжка $\rho=1800 \text{ кг/м}^3$ - 20
- Збірні з-б. пустотні плити $6 \times 3 \text{ м}$ - 220

Розріз 3 - 3



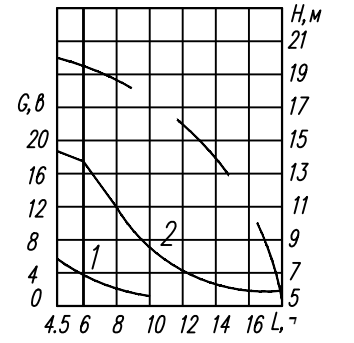
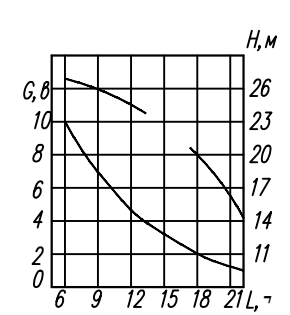
				ЛНУП			
				Виробничий корпус молокозаводу у м. Радехів Львівської області			
Посада	Прізвище	Підпис	Дата	Виробничий корпус молокозаводу	Стадія	Лист	Листів
Заб. каф.	Гнатюк О.Т.				Д	2	7
Керівник	Білозір В.В.				Поверхові плани, Розрізи		
Консульт.	Фамчяк Я.Є.				Кафедра будівельних конструкцій		
Н.контр.	Фамчяк Ю.Є.						
Дипломник	Карпенків І.М.						

Будгенплан

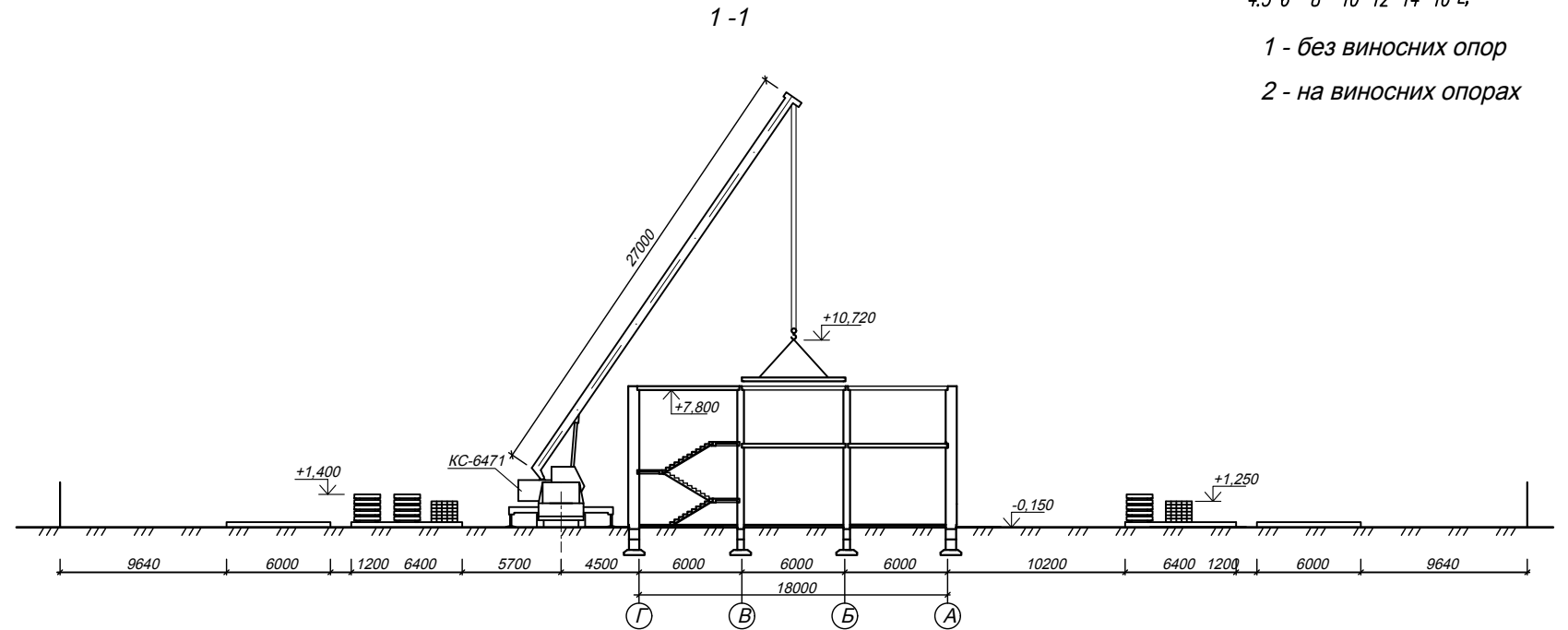


КС-6471
стріла 27 м

КС-6471 стріла 20 м



1 - без виносних опор
2 - на виносних опорах



Експлікація інвентарних будівель

N п/п	Призначення	Розміри	Площа, м ²	К-ть
1	Будка охорони	3,5 x 2	7	2
2	Вагончик виконроба	9 x 2,7	24,3	1
3	Вагончик робітників	8,9 x 2,6	21,14	2
4	Вагончик для інструментів	4 x 3	12	1
5	Туалет	3 x 2	8	2

Умовні позначення

	Тимчасова дорога		В'їзд (виїзд) на будмайданчик
	Дорога в небезпечній зоні крана		Комунікації під дорогою
	Місця відкритого складування будівельних матеріалів		Прожектор
	Ст1 Ст3 Стяжка крана при монтажі плит покриття		Гідрант
	Стяжка крана при монтажі стінових панелей		Електричний щит
	Ст22 Стяжка крана при монтажі балок і плит покриття		Ящики для розчину
	Огородження будмайданчика		Тимчасова трансформаторна підстанція
	Небезпечна зона крана		Тимчасове водопостачання
	Робоча зона крана		Тимчасова ЛЕП
	Початок руху монтажного крана		Тимчасові будівлі
	Кінець руху монтажного крана		Закритий склад, навіс

Експлікація складів

N п/п	Найменування складованих матеріалів	Розміри в плані, м	Площа, м ²	Вид складу
1	Колони	4x1,6	76,8	відкритий
2	Ригелі	1x1,7	27,2	відкритий
3	Балки	3x6	222	відкритий
4	Фундаменти	4x47	188	відкритий
5	Плити	4x6	288	відкритий
6	Перемички	12x1	12	відкритий
7	Цегла	8x5	40	відкритий
8	Блоки віконні	3,6x0,3	1,08	відкритий
9	Стінові панелі	4x1,6	76,8	відкритий
10	Блоки дверні	2x0,5	1	відкритий
11	Пісок	2x2	4	відкритий
12	Гравій	6x2	12	відкритий
13	Лінокрот	1x0,5	0,5	під навісом
14	Плити теплоізоляційні	8x2	16	під навісом
15	Сходові площадки і марші	3x7	21	відкритий
16	Керамічна плитка	1x1	1	під навісом
17	Лінолеум	1x2	2	закритий

ТЕП Будгенплану

N п/п	Найменування показників	Од. вим.	Знач.
1	Площа, зайнята тимчасовими будівлями	м ²	102,58
2	Площа відкритих складів	м ²	969,9
3	Площа закритих складів і навісів	м ²	19,5
4	Площа доріг	м ²	1924
5	Довжина доріг	п.м.	353
6	Довжина водопроводу	п.м.	82,2
7	Довжина електромереж	п.м.	440,4
8	Потужність ТП	кВт	100
9	Площа забудови	м ²	10570
10	Коеф. використання території	-	0,29

ЛНУП			
Виробничий корпус молокозаводу у м. Радехів Львівської області			
Посада	Прізвище	Підпис	Дата
Заб. каф.	Гнатюк О.Т.		
Керівник	Білозір В.В.		
Консульт.	Фамцзяк Ю.Є.		
Н.контр.	Фамцзяк Ю.Є.		
Дипломник	Карпівська І.М.		
Виробничий корпус молокозаводу			Старий Лист Листів
Будгенплан			Д 6 7
Кафедра будівельних конструкцій			

